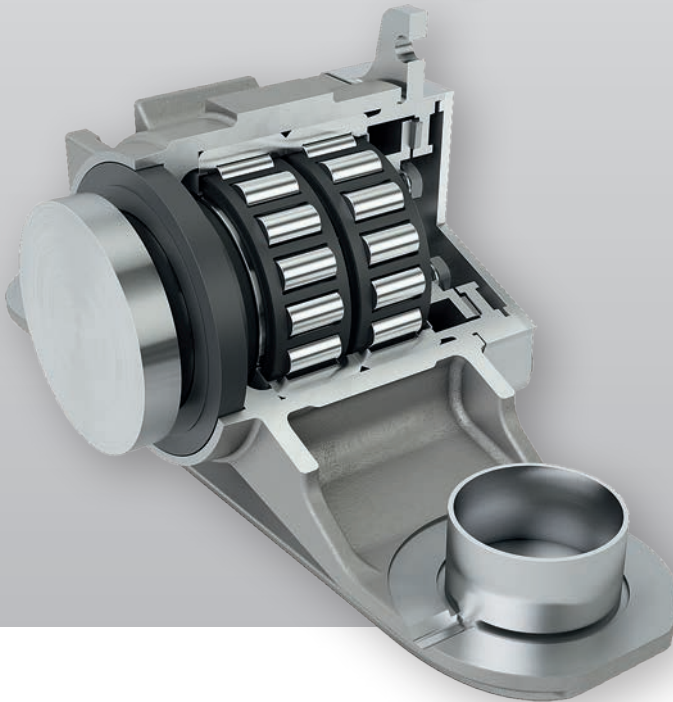


Wälzlager
Gleitlager
Lineartechnik

Radsatzgenerator für Bahnanwendungen



FAG

SCHAEFFLER

Radsatzgenerator für Bahnanwendungen

Produkteigenschaften

Autarker Stromgenerator für den Einsatz an Eisenbahnwagen als Low- oder High-Power-Version

Technische Vorteile

- Wirtschaftliche und zuverlässige Lösung der Stromversorgung für jede Bahnanwendung
- Liefert elektrische Energie in einem weiten Bereich von Zuggeschwindigkeiten zwischen 15 – 180 km/h
- Einheitliches Gehäusedesign mit flexibler Adaption
- Integrierte On-Board Status Analyse (Optional)

Kundennutzen

- Stromversorgung für diverse Bahnanwendungen, z. B. GPS, Condition Monitoring, Beleuchtung, Bremsassistent und Hopper Wagen
- Generatordesign optimiert für Bahnanwendungen
- SIL 2 (aufrüstbar auf SIL 3)
- Einfache Montage
- Problemlos in Bahnanwendungen integrierbar

Integration/Einbau

Permanentmagnet-Rotor mit verschleißfreiem Scheibenläufer-Generator

Leistungsdaten High-Power Generator

- 90 W bei Zuggeschwindigkeiten bis 100 km/h
- 200 W bei Zuggeschwindigkeiten bis 150 km/h
- 260 W bei Zuggeschwindigkeiten bis 180 km/h

Leistungsdaten Low-Power Generator

- 30 W bei Zuggeschwindigkeiten bis 35 km/h
- 50 W bei Zuggeschwindigkeiten bis 85 km/h

