



# FAG Spezial-Pendelrollenlager mit Durotect CK-Beschichtung in der Bohrung

für Schwingmaschinen

**FAG**

**SCHAEFFLER**

## FAG Pendelrollenlager für schwingende Beanspruchung

### Einsatzbedingungen für FAG Pendelrollenlager in Schwingmaschinen

Schwingsiebe zum Klassieren von Gütern und weitere Vibrationsaggregate gehören zu den am stärksten beanspruchten Maschinen.

### FAG Pendelrollenlager mit Durotect CK-beschichteter Bohrung

Um Reibkorrosion zwischen der Lagerbohrung und der Welle zu vermeiden, liefert FAG Pendelrollenlager mit Durotect CK-Beschichtung in der Bohrung.

Damit ist sichergestellt, dass die aufgrund thermischer Einflüsse notwendige Verschiebemöglichkeit (Loslagerfunktion) zwischen Lagerbohrung und

Welle über eine lange Betriebsdauer hinweg erhalten bleibt.

Die Lager mit Durotect CK-Beschichtung in der Bohrung entsprechen in ihren Abmessungen und Toleranzen den DIN/ISO-Abmessungen und sind austauschbar.

Die Lager 22317-E1-XL-T41D bis 22330-E1-XL-T41D werden standardmäßig mit einer Durotect CK-Beschichtung in der Bohrung geliefert.

Bestellbeispiel: 22320-E1-XL-T41D

### Vorteile für Schwingungsmaschinen

- **Höhere Betriebssicherheit**
- **Vermeidung von Wellenschädigungen**
- **Reduzierung von Reparaturkosten**

Kurzzeichen	Abmessungen in mm		
	d	D	B
22317-E1-XL-T41D	85	180	60
22318-E1-XL-T41D	90	190	64
22319-E1-XL-T41D	95	200	67
22320-E1-XL-T41D	100	215	73
22322-E1-XL-T41D	110	240	80
22324-E1-XL-T41D	120	260	86
22326-E1-XL-T41D	130	280	93
22328-E1-XL-T41D	140	300	102
22330-E1-XL-T41D	150	320	108

d = Bohrungsdurchmesser  
D = Außendurchmesser  
B = Breite

**X-life** Längere Gebrauchsdauer durch beschichtete Bohrung

**X-life** Aufnahme von schweren Schockbelastungen und radialer Beschleunigung

**X-life** Keine Reibkorrosion

**X-life** Ungehinderte thermische Ausdehnung der Welle durch beschichtete Innenringbohrung

**X-life** Höchste Tragfähigkeit



## Beschichtung

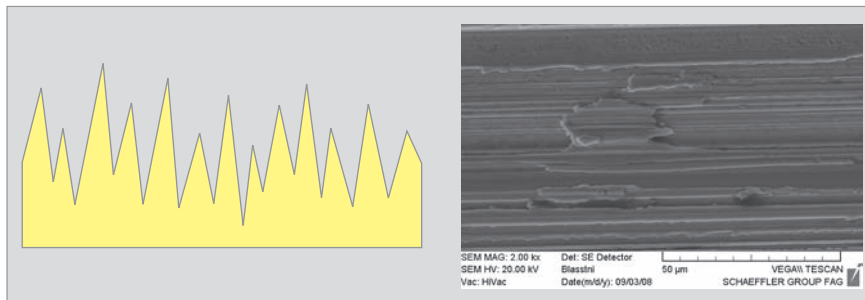
Sichere Aufnahme von starken Schwingungen: FAG Pendelrollenlager mit Durotect CK-Beschichtung in der Bohrung.

Durotect CK-Beschichtungen gehören zur Familie der HARTCHROM-Verfahren. Durch eine spezielle Oberflächenstruktur erhält diese Hartchromvariante besondere Eigenschaften, die in unter-

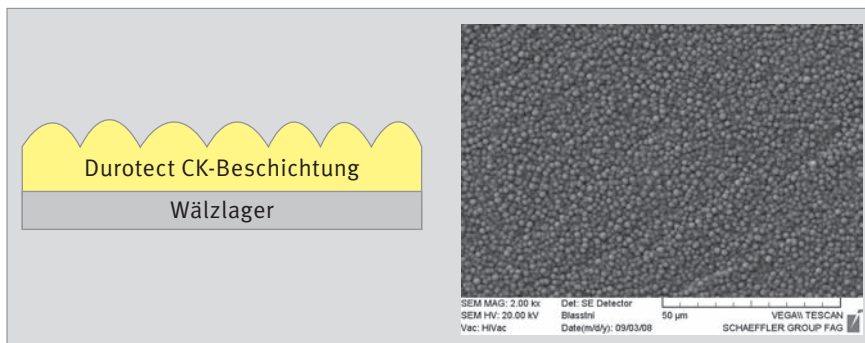
schiedlichen Anwendungen dazu beitragen, die Reibung und den Verschleiß zu reduzieren.

### Durotect CK

- Schichtdicke 1,5 – 3 µm
- Härte 950 – 1300 HV
- Korrosionsschutz nach DIN 50021 SS 120 h
- Chemisch resistent



Ohne Beschichtung

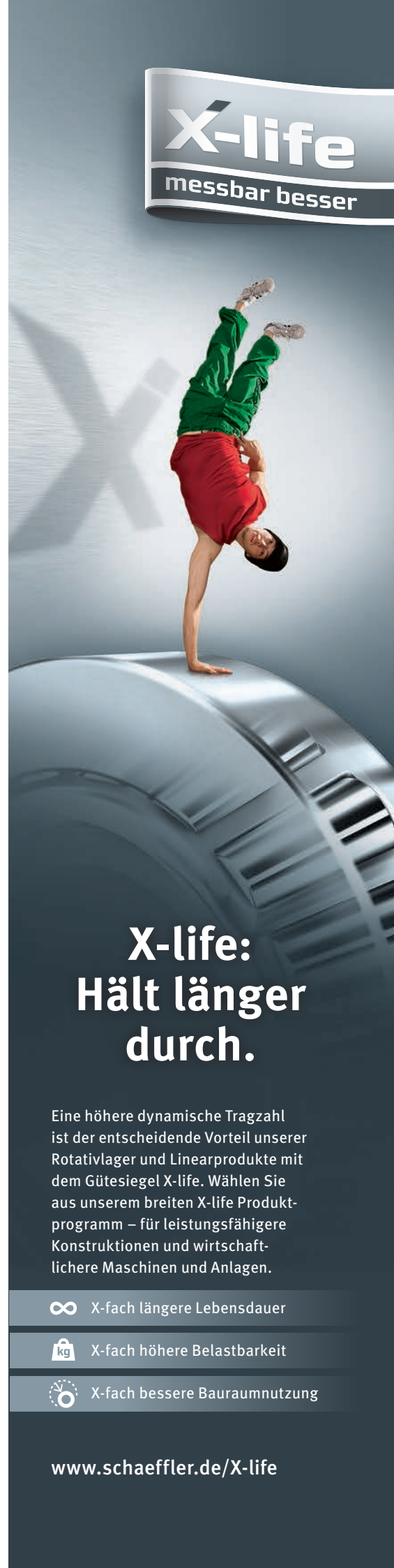


Mit Durotect CK-Beschichtung



### Blechkäfige aus Stahl

- freier Raum für Schmierstoff
- gute Fett-/Ölverträglichkeit
- geeignet für extreme Betriebstemperaturen
- hohe Stabilität
- geringes Gewicht



## X-life: Hält länger durch.

Eine höhere dynamische Tragzahl ist der entscheidende Vorteil unserer Rotativlager und Linearprodukte mit dem Gütesiegel X-life. Wählen Sie aus unserem breiten X-life Produktprogramm – für leistungsfähigere Konstruktionen und wirtschaftlichere Maschinen und Anlagen.

∞ X-fach längere Lebensdauer

kg X-fach höhere Belastbarkeit

⊙ X-fach bessere Bauraumnutzung

[www.schaeffler.de/X-life](http://www.schaeffler.de/X-life)

**Schaeffler Technologies AG & Co. KG**

Georg-Schäfer-Straße 30

97421 Schweinfurt

Telefon +49 9721 91-0

Telefax +49 9721 91-3435

E-Mail [FAGinfo@schaeffler.com](mailto:FAGinfo@schaeffler.com)

Internet [www.schaeffler.de](http://www.schaeffler.de)

Alle Angaben wurden sorgfältig erstellt und überprüft. Für eventuelle Fehler oder Unvollständigkeiten können wir jedoch keine Haftung übernehmen. Technische Änderungen behalten wir uns vor.

© Schaeffler Technologies AG & Co. KG  
Ausgabe: 2017, April

Nachdruck, auch auszugsweise, nur mit unserer Genehmigung.